

# kuji

iwate



海  
女  
の  
国

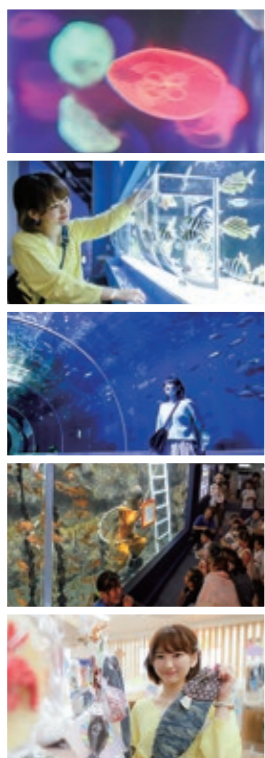
琥珀  
の  
大地  
白樺  
ゆ  
れる



SPECIAL EPISODE /  
*Your story in Kuji*



三陸の海の生き物



さかなクンが応援団長！三陸の海のものごた

国家石油備蓄基地の作業坑を利用して作られた県内唯一の水族館。三陸の海を再現した「久慈の海水槽」では、土日・祝日限定で南部もぐりや北限の海女の素潜り実演を見ることが出来る。10種類以上のクラゲの展示コーナーはデートにもおすすめ。

久慈地下水族科学館 もぐらんぴあ

「くじかすいぞくかぐかんもぐらんぴあ」  
☎ 0194-75-3551 図 9:00~18:00(11~3月は10:00~16:00)  
※最終入館は30分前まで 図 月曜(祝日の場合は翌日)、12/31、1/1  
図 大人700円、高校生・学生500円、小・中学生300円(団体料金有)

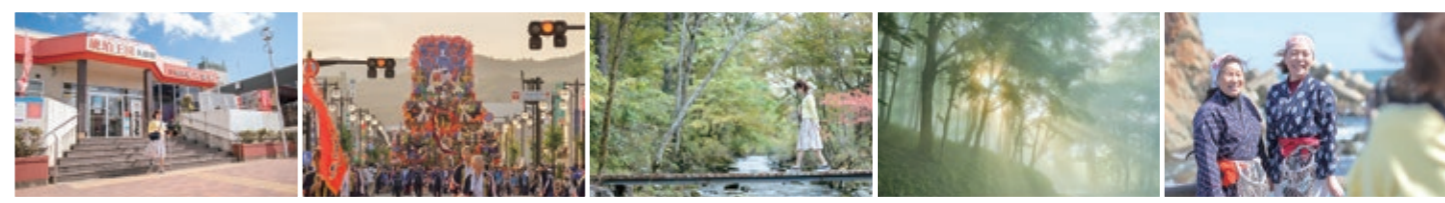


映画「星屑の町」

ヒロイン・愛(のん)のデートシーンで利用されたトンネル水槽。青い幻想的な水槽はロマンチックな空間。ヒロインになりきって写真を撮れちゃう。



応援団長「さかなクン」が育てたお魚やグッズの展示コーナーも必見。産直コーナーでは地元の母ちゃんたちが作った魚モチーフの手芸が趣がありお土産におすすめ。



あなたの物語が久慈から始まる。



人々の営みを感じる活気のあるまちなみ。海・山の大自然が広がる大地。郷土が根付く文化や食。訪れた人がファンになる温かい街で、あなたの物語を始めませんか？



SPECIAL EPISODE / Your story in Kuji

ガイドブックとともに物語の中へ

ドラマや映画の誘致を進めている久慈市。海や山や街にロケ地が広がっています。あの場所でもヒロインが見上げた空、感じた潮風、触れあった人々。あなたも物語の登場人物になって歩いてみませんか？



まるで映画のロケセットのような小さな広場

山間の小さな集落の水車のある広場。ケヤキの大木が広場中央に祭られ、ゆったりとした時間がすごせる。

桂の水車広場 | かつらのすいしゃひろば |

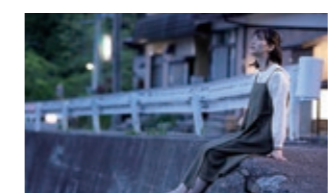
☎ 0194-53-5281(山根六郷研究会/久慈ステーションホテル内)

月に1度のアットホームなイベント

広場では、月に1度程度、郷土料理や郷土芸能を楽しめる市を開催している。旬の野菜や手作りそばなどが販売され賑わう。

水車まつり・水車市 | すいしゃまつり・くるまいち |

☎ 0194-53-5281(山根六郷研究会/久慈ステーションホテル内)  
図 5月~12月の第1日曜日 ※開催しない月もあります。



ヒロイン愛(のん)が歩いたこの道。この風景。味わいのある田舎の風景が心を穏やかに和ませます。

© 星屑の町 フィルムパートナーズ

星屑の町 Story

山間の小さな集落が映画の舞台に

2020年3月に全国公開された映画「星屑の町」。誰もが口ずさんだことのある昭和歌謡の名曲に乗せて、「笑ってホロリとして帰り道には歌を口ずさんでしまおう」大人のための音楽娯楽映画。劇中でヒロインの愛(のん)が過ごした小さな町の風景を訪れてみませんか？



映画「星屑の町」冒頭シーンのロケ地になった桂の水車広場の周辺。紙飛行機が飛んでくるシーンや自転車に乗った愛が登場するシーンを撮影。



久慈市 星屑の町 特設ページ



## 海女の国 Story

「あまちゃん」の世界が広がる漁港

NHK連続テレビ小説「あまちゃん」のメインロケ地。  
ヒロイン、天野アキが  
海女・アイドルを通して成長する姿は、  
いまだに多くのファンを心をとらえています。



### 海岸線を一望できる海女の拠点

地元漁師おすすめのお土産物の販売や現役の海女さんのおしゃべりを楽しめる。夏期には海女さんが提供する炭火の磯焼きが絶品。

### 小袖海女センター

「こそであませんたー」

☎ 0194-54-2261  
図 9:00~17:00 図 1/1 図 無料  
【北限の海女素潜り実演】  
図 7月・9月の土日祝  
図 500円/人(平日は団体のみ受付)



小袖海女センター



「あまちゃん」に登場した監視小屋

あまちゃんロケ地記念碑から、坂道を登ると絶景!!

小袖海女センター



あまちゃんオープニングの白い灯台!



あまちゃんロケ地の

### 小袖漁港



連続テレビ小説「あまちゃん」ヒロイン・アキ(のん)が海女として活躍する場所。素潜り実演場所や白い灯台、監視小屋などドラマの世界が広がる。



あまちゃんロケ地

### 全国でも珍しい岩づくりのプール

天然の岩場をくりぬいて作った海水プール。波がないので、小さい子どもも楽しめる。北侍浜野営場に隣接しており、家族連れに人気。

### 侍浜海水プール

☎ 0194-58-3855(北侍浜野営場) 図 9:30~16:30(7月下旬~8月) 図 無料



侍浜海水プール

### 天然の入江を利用した海水浴場

市内唯一の海水浴場。夏期には軽食スペースが設置された舟渡レストハウスが開設され、家族連れに人気。

### 舟渡海水浴場

☎ 0194-52-2123(商工観光課) 図 7月中旬~8月末 図 無料



舟渡海水浴場

## 白樺ゆるれる Story

四季を通じて楽しめる白樺美林

久慈市の西側、国道281号を盛岡方面に進むと、道路沿い約4kmにわたり、約31万本の白樺美林が林立していて、新緑や紅葉はもちろん、深緑や雪景色の白樺も見ごたえがあります。



### 琥珀が彩る博物館

世界各地の琥珀が展示されている日本唯一の博物館。琥珀の神秘的な魅力を感じることができる。ショップでは職人が加工したおしゃれなアクセサリーが並ぶ。

### 久慈琥珀博物館

「くじこはくはくぶつかん」  
☎ 0194-59-3831 図 9:00~16:30(閉館17:00) 図 12/31~1/1,2月末日 図 高校生以上500円、小・中学生200円 ※団体料金あり



琥珀採掘体験や琥珀アクセサリー作りなど、触れて楽しむメニューが充実。世界に一つだけの宝石を見つけられる。



久慈琥珀博物館

### 久慈の高原リゾート

冬はスキー場、春~秋にかけてはパークゴルフ場として人気。レストハウスやコテージでゆっくり滞在できる。アクティブに楽しみたい人向けの体験メニューも豊富。

### 平庭高原

### 木のぬくもりを感じる高原の宿

雰囲気の良いロッジ風の宿泊棟と大浴場がある施設。特産の短角牛を使ったメニューがおすすめ。隣接するコテージは家族やグループに人気。

### 平庭山荘

☎ 0194-72-2700 図 入浴11:00~21:00、レストラン11:00~19:30 図 無休



平庭山荘

## 琥珀の大地 Story

あなたが感じるのはロマン? ジュエリー?

久慈の琥珀は約9,000万年前の中生代白亜紀後期のものです。そこには、今はない古代生物が息吹くロマンとともに、時代とともに色濃く変化する美しい琥珀の輝きに満ちています。



伸びやかに広がる高原、大地がもたらす自然の神秘、大海原でたくましく生きる人々。そこには、新たな物語が生まれています。風景の一つひとつが、訪れた人の物語を紡いでいきます。

Scene 02  
SPECIAL EPISODE  
Your story in Kuji

心揺さぶる美しい郷土へ



白樺美林に囲まれた専用の闘牛場で行われる東北唯一の大会。「わかば場所(5月)」「つつじ場所(6月)」「しらかば場所(8月)」「もみじ場所(10月)」の年4回開催している。



観光交流センター「風の館」

巽町山車組

物産館「土の館」

### 観光の拠点でお土産はいかが？

道の駅は、お土産が集まり、買い物を楽しめるほか、秋まつりで実際に使われていた絢爛豪華な山車も展示している。旬の野菜や特産品を使ったメニューが豊富なレストランも併設。

### 道の駅くじやませ土風館

「みちのえきくじやませとふうかん」

☎ 0194-66-9200 (風の館 久慈市観光物産協会)  
☎ 0194-52-2289 (土の館 道の駅・久慈)  
開 9:00~19:00 (10月~3月は18:00)  
図 1/1 ※施設により問合先などは異なります



やませ土風館



## SPECIAL EPISODE / Your story in Kuji

街の空気をまといながらそぞろ歩き

JR 八戸線と  
三陸鉄道リアス線が  
出会う久慈駅。  
昔ながらの商店街と  
新しい建物が立ち並び、  
生きる人々の息遣いが伝わる街、  
歩いてみると感じられる  
街の雰囲気は物語へいざないます。



連続テレビ小説「あまちゃん」  
駅前ビルなどドラマの世界感が残るス  
ポット。実際にロケで使われた「ジ  
オラマ」が展示され、ロケ地看板やフ  
ァンが原画提供したあまちゃんシャッ  
アートがにぎわっている。



## 道の駅から始まる Story

### 街なか散策も楽しめる道の駅周辺

久慈市街の真ん中に位置する道の駅周辺には、商店街や公園、市日が行われる通りがあり、楽しめるコンテンツがあちこちに。久慈観光のお土産を探してみませんか？

### 焼きたてが絶品！豆腐田楽

道の駅の一部で焼かれている豆腐田楽は岩手県北の郷土料理。にんにく味噌が炭火で焼かれ香ばしいにおいが広がる。

### こしどく久慈店 | こしどくじてん |

☎ 0194-52-7671 開 9:00~19:00 図 無休



### 小路に寄り道・レトロ広場

道の駅の向かいの屋台風の建物には、個性的な店舗が並び、寄り道したくなる。

### 歴通路広場 | れとろひろば |

☎ 0194-52-2289 (土の館 道の駅・久慈)  
※詳細は各店舗にお尋ねください



### 三陸鉄道の玄関口

構内には、観光案内所や三鉄オリジナルグッズ・特産品を販売する売店がある。

### 三陸鉄道久慈駅

「さんりくてつどうくじえき」

☎ 0194-52-0177  
開 7:30~18:30



三陸鉄道

### 三陸リアス亭

「さんりくりあすてい」

「あまちゃん」にも登場した名物「ウニ弁当」を1日20食限定で販売。

☎ 0194-52-7310 図 不定休  
※前日までの電話予約をおすすめします。



「ウニ弁当」を持って三鉄の旅へ

## 駅から始まる Story

### 「あまちゃん」の世界へつづく入口

久慈駅に降り立つと、目に留まるのが「あまちゃん」の看板。ドラマと変わらない風景が出迎えます。

新たに整備された駅前には、噴水広場や情報交流センターがあり、人々が笑顔で集う、にぎやかな交流の場になっています。

### 「あまちゃん」を感じる新たな拠点

2020年7月に完成した新たな駅前拠点。1階には観光情報が集まる案内所と軽食を楽しめるおしゃれカフェが併設。2・3階は図書館で、屋上には三陸鉄道や駅前が一望できる展望室がある。

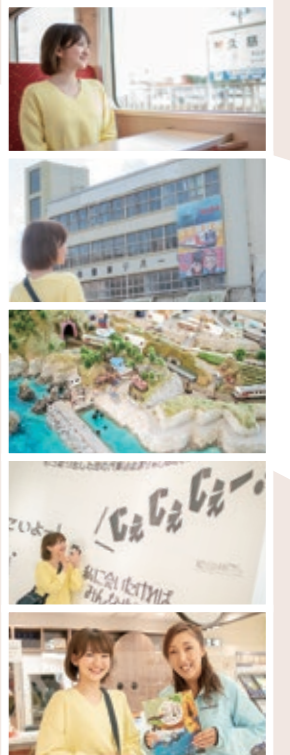
### 久慈市情報交流センター YOMUNOSU

「くじじょうほうこうりゅうせんたー よむのす」

☎ 0194-52-7777 (駅前観光交流センター) 開 9:00~21:30 図 1/1  
※施設により営業時間・営業日は異なります。



YOMUNOSU



久慈駅周辺では市内観光の情報収集ができる観光案内所へ。スタッフおすすめグルメや観光スポットをチェック！



### 恋愛成就のパワースポット

久慈湾を一望する小高い丘に位置する神社。恋愛成就など女性の美にご利益があるとされている。桜の名所としても知られている。

### 巽山稲荷神社

「たつみやまいなりじんじゃ」  
参拝自由



約150本の桜並木が美しい



### 3と8のつく日は

### 久慈の市日 | くじのいちび |

約370年続く歴史を誇る久慈の市日。3と8のつく日に開催され、道の駅近くの通りに、地元でとれた海産物や野菜のほか、生花や生活用品などのお店が並び、

☎ 0194-52-2123 (商工観光課)  
開 早朝~お昼ごろ (毎月3・8・13・18・23・28日)



屋上





まちなかにはおしゃれな若者に人気のお店が続々とオープンしている。お気に入りの店を見つけよう。

SPECIAL EPISODE  
*Your story in Kuji*

街の空気をまといながらそぞろ歩き

# カフェから始まるStory

個性派カフェに出会える街あるき

路地をふらりと歩けば、地元で愛される名店があったり、都会的なカフェと出会えたり。今、おすすめの久慈カフェめぐりを楽しんで。



**中国茶専門店**  
アンバーホール2階の本格中国茶を提供する喫茶店。ビギナーのためのお得なセットもあってゆっくり楽しめる。  
**中国茶房 茶盧** |ちゅうこうちゃぼう ちやりゅう|  
☎0194-52-2890 画 10:00~16:00 囲火・金曜日



HIBIKI SHOKUDO



ちよっと小腹が空いたらこのカフェで



STAND hibiki

**駅前の地産地消カフェ**  
特産のほうれんそうを練り込んだパンズを使ったハンバーガーが名物。その他に工夫を凝らしたスイーツやドリンクが並ぶ。  
**STAND hibiki** |すたんどひびき|  
☎0194-52-7701 画火~金曜 11:00~18:00 (土・日・祝日 10:00~17:00) (L.Oは30分前)  
囲月曜(祝日営業、翌日休み)



ひと足のばして

自然たっぷり、時間ゆっくりの場所



**山間の古民家カフェ**  
山間の小さな集落にある時が経つのを忘れる居心地のよいカフェ。市街地で移動販売も行い、店主が厳選した焙煎コーヒーと手作りベーグルが人気。  
**やまねこ休憩所** |やまねこきゅうけいじよ|  
☎070-4412-6812 画 11:00~18:00 囲不定休



やまねこ休憩所

一人一人にそれぞれのコーヒーをやまねこ休憩所の店主がコーヒー好きの人を増やしたいという思いから、身近に提供できる場として営業。街なかやイベントに出店している。

**YAMANECO COFFEE LAB**  
|やまねこ こーひー らぼ|  
☎070-4412-6812 画 HPをご覧ください



道の駅くじやませ土風館  
観光案内所  
・こじ久慈店  
・産食体験館 山海里  
・Café de la place  
久慈市役所分庁舎  
駐車場 (中野イベント広場)

フローズンドリンクとパフェ。えっ、どっちがどっち？



都会的なオシャレカフェ

市街地中心部に位置する都会的なカフェ。店主こだわりの自家焙煎のコーヒーや月毎に提供されるオリジナルドリンクがおすすめ。

**NANAMARUNI COFFEE**

|ななまるに こーひー|  
☎0194-66-7655  
画 10:00~20:00 囲火曜日



NANAMARUNI COFFEE



みんなに愛されるレトロカフェ

「あまちゃん」出演者から火がついた「たまごサンド」が大人気。いまや全国からファンが訪れる喫茶店。「ナポリタン」や「ドライカレー」も人気。

**喫茶モカ** |きっさ もか|

☎0194-52-0677 画 11:00~20:00 囲水曜



地元の食材が極上の料理に

短角牛やブランド鶏など、選び抜いた食材でランチを楽しめる雰囲気の良いカフェ。スイーツも人気。

**HIBIKI SHOKUDO** |ひびきしょくどう|

☎0194-52-8460 画 11:30~14:30  
テイクアウトのみ 17:30~20:00 囲月曜(祝日営業、翌日休み)

おしゃれメニューは地元の素材づくし



磯料理



落ち着いた雰囲気隠れ家的居酒屋

久慈やその周辺で水揚げされた鮮度抜群の魚介類を使った刺身や地元の食材を使ったさまざまな料理が楽しめる。

北三陸磯料理 魚棚

|きたさんりくいそりより うおんだな|

☎ 0194-52-0606

☎ 17:00~22:00 (21:30ラストオーダー)

☎ 日曜及び年末年始 ☎ 18日町1-15



スペシャルウニラーメン



地元で愛される人気食堂

久慈港に近い住宅街に位置する人気の食堂。ウニやホタテがのった磯風味の海鮮ラーメンが一番人気。夏には季節限定の生ウニ丼も販売。

喜多八食堂 |きたはちしょくどう|

☎ 0194-52-0855

☎ 月曜 ☎ 長内町37-1-26

大漁重



国道沿いの人気レストラン

新鮮な魚介メニューや定食が人気。10種のネタがのった大漁重が一番人気。外国人向けのメニューにも対応。隣接する北三陸天然市場では新鮮な海産物も購入できる。

お食事処 おおみ屋

|おしょくじどころ おおみや|

☎ 0194-52-1155 ☎ 11:00~20:00

☎ 12/31、1/1 ☎ 長内町34-26-1



短角牛ステーキ



希少和牛のステーキは美味

高原の山荘にあるレストランでは、特産の短角牛のステーキやハンバーグが味わえる。郷土料理のまめぶ汁や豆腐田楽なども販売。

平庭山荘 |ひらにわさんそう|

☎ 0194-72-2700

☎ 11:00~19:30 ☎ 無休

☎ 山形町来内20-13-1



SPECIAL EPISODE / Your story in Kuji

あたたかさを感じるグルメや工芸に触れる

特産品を味わうグルメStory

お腹が減ったら、地元おすすめのグルメを

郷土に育まれた食材がふんだんに使われた各店おすすめのメニューをご紹介します。

季節に合わせた期間限定のメニューも登場するので

リピーターになって通ってみたいはいかが？



海鮮丼



郷土料理も味わえるお寿司屋さん

居酒屋感覚で楽しめるアットホームな店内。新鮮な魚介を使ったお寿司のほか、凍み豆腐が入ったお店オリジナルのまめぶ汁は、具沢山で食べ応えがある。

鮎処きよ田 |すしどころ きよた|

☎ 0194-52-0800 ☎ 11:30~14:00、

17:00~22:00ラストオーダー

☎ 日曜 ☎ 川崎町5-1



どんこのたたき



常連客が足しげく通う海鮮居酒屋

三陸の新鮮な魚介が並ぶ老舗居酒屋。上品な白身と肝を粗くたたいた「どんこのたたき」はくせがなく、なめらかで濃厚な味わいが口に広がる人気メニュー。

居魚屋 寿々哉

|いざかやすすき|

☎ 0194-52-0044 ☎ 17:30~23:00

☎ 不定休 ☎ 中央2-17

短角牛カレー



気軽に楽しめるダイニングバー

地元産短角牛がゴロっと入ったカレーは絶品で、週替わりのランチもおすすめ。食事のほか、全国各地のおすすめイースキーも楽しめる。

Highball Bar & Dining KENSOH

|はいぼーるばー&だいにんぐ けんそう|

☎ 0194-66-8668 ☎ 11:00~0:00

☎ 月曜 ☎ 中央3-32田高ビル1F



まめぶ汁



郷土料理をほっこり楽しめる

道の駅白樺の里やまがたに併設された食堂。郷土料理「まめぶ汁」や特産のほうれんそうラーメン、短角牛の焼肉も味わえる。

ガタゴンサライ 食楽

|がたごんざらい くらく|

☎ 0194-72-3131 ☎ 11:00~14:00

☎ 火曜 ☎ 山形町川井8-12-1

道の駅白樺の里やまがた内



三陸産うにのトマトクリームのパスタ



野菜ソムリエが厳選した絶品パスタ

道の駅くじの2階にある雰囲気のあるカフェ。フランス各地で修行したシェフが腕を振るい、地元の季節の素材を使ったパスタは絶品。

Café de la place

|かふえ だら ぶらす|

☎ 10:30~18:50 (10~3月は17:50まで)

☎ 月曜、第2・4火曜

☎ 中町2-5-1 道の駅くじ土風館内



海女丼



ユニークな丼メニューが人気

三陸の幸をふんだんに盛り込んだ「海女丼」や琥珀採掘をイメージした「琥珀丼」など見ても食べても楽しめるメニューが用意されている。

産食体験館 山海里

|さんしょくたいけんかん さんかいり|

☎ 0194-66-9111 ☎ 11:00~19:00

(10~3月は11:00~18:00) (L.Oは30分前)

☎ 水曜、第1・3火曜

☎ 中町2-5-6 道の駅くじやませ土風館内



ざるそば



久慈産そば粉を使ったこだわりそば

郊外の眺めの良い丘の上にあるお屋敷風のお店。店主がこだわり、久慈産のそば粉100%で作った十割そばと天ぷらのセットが人気メニュー。

康海庵 |こうみあん|

☎ 0194-66-8838

☎ 11:00~17:00 (12月~3月)、

11:00~18:00 (4月~11月)

☎ 火曜 ☎ 長内町28-103-85



煮干だしラーメン



オリジナルラーメンが人気

鶏の加工企業直営のラーメン店。煮干だしをベースに店主が趣向を凝らした期間限定のラーメンも人気。

津軽煮干中華蕎麦 サムライブギー

|つがるにぼしちゅうかさそば さむらいぶぎー|

☎ 0194-66-9350

☎ 6:30~15:00、17:00~20:00

☎ 月曜、その他不定休あり ☎ 中央3-13



鶏だしラーメン



自慢の鶏だしはやみつきに

全国に名を知られる名店。自家製麺が鶏だしのきいた醤油スープによく絡み美味。ジューシーなカツラーメンが一番人気。

らーめんの千草 |らーめんのちぐさ|

☎ 0194-53-6997 ☎ 11:00~15:00

(麺・スープがなくなり次第閉店) ☎ 火曜

☎ 二十八日町1-10

地元の特選肉



久慈地域のお肉が大集合

「短角牛」、「南部福豚」、「栗彩鶏」など厳選された地元食材を提供。地元の特選肉や短角牛骨出汁のきいた冷麺が人気。

焼肉・冷麺 福次郎

|やきにく・れいめん ふくじろう|

☎ 0194-52-7183 ☎ 17:30~

☎ 火曜、第4水曜 ☎ 本町3-28



短角牛ハンバーグ



牧場直営の焼肉店

丹精込めて育てた短角牛や黒毛和牛を提供する人気店。短角牛100%のハンバーグは肉の美味しさを存分に味わえる。

焼肉たむら屋 |やきにたむらや|

☎ 0194-61-4129 ☎ 11:30~14:30、

17:30~21:30 (L.Oは30分前)

☎ 水曜、第1・3火曜 ☎ 長内町32-15-2



鶏のマリネソテー



北欧風の雰囲気のよいレストラン

久慈琥珀博物館に隣接するレストラン。洋食を中心に季節の食材を使ったメニューが楽しめる。

琥珀の森 レストランくんのこ

|こはくのもりれすとらんくんのこ|

☎ 0194-59-3881 ☎ 11:30~14:30、

ディナー17:00~21:00 ※ディナーは予約制

☎ 小久慈町19-156-134



久慈の特産品が一同に集まるサイト！寄付控除が受けられるお得な「ふるさと納税」はこちらから。



**ふるさとチョイス**  
<https://www.furusato-tax.jp/city/info/03207>



**楽天ふるさと納税**  
<https://www.rakuten.co.jp/f032077-kuji/>



# もらってうれしい お土産Story

郷土の文化に根づく、手作りのぬくもりが感じられるお土産を旅の思い出に。  
 国内外に誇れる良質な商品が並びます。

ヒトに触れ、モノに触れ、ココロに触れる。そんな久慈の旅には、忘れられない郷土の味とみんなが喜ぶお土産を。



アイヌ語に由来する商品名で、久慈を代表する銘菓。じっくり焼き上げた粒あんに「特製バター時雨種」をまぶして、さっと焼いたほっこりしたお味。

**ぶすのこぶ**  
 沢菊

特産の「黒豆」を使ったしっとりとしたパウンドケーキ。ほどよい甘さで、日本茶やコーヒーなどに相性ピッタリ。

**黒豆ケーキ**  
 竹屋製菓

自社農園で有機無農薬栽培・無添加100%の山ぶどうジュース。ポリフェノールなどの栄養分がたっぷり含まれ、特に女性の体に優しいドリンク。

**山のきぶどう**  
 佐幸本店

市民に親しまれている書店で販売されているオリジナル文具。久慈をイメージした一筆箋やペンはお土産としても喜ばれている。

**アマリン文具**  
 一誠堂

約200年前から作り続けられてきた陶器。地元で採れる粘土を元にした釉薬が小久慈焼特有の色合いを作り出している。近年は色鮮やかでおしゃれな器も人気。

**小久慈焼**  
 小久慈焼陶芸苑

ネックレスなどの定番アクセサリーから腕時計、万年筆など身につけ続けたい製品がたくさん。年月をかけて深まる琥珀の色合いを楽しめる。

**琥珀アクセサリー**  
 久慈琥珀

明治40年から酒造りを続けている老舗蔵元。全国新酒鑑評会金賞を受賞した口当たりのよい味と、「福来」という縁起のよい名前が国内外で人気。

**大吟醸 福来**  
 福来

昭和20年代から操業する老舗。香ばしい南部せんべいならではの風味と素材のごま・小麦粉の味が噛むほどに口に広がり、やみつきになる。

**南部せんべい**  
 宇部煎餅店

郷土料理「まめぶ汁」が、洋菓子の甘さとまめぶの塩味が絶妙なバランスの洋菓子に。

**まめぶっせ**  
 ミリオンベル

「あまちゃん」に登場した「琥珀の勉さん」のモデルになった店主が採掘した久慈産琥珀を使用。手編みのミサンガはドラマ同様パワーを秘めている!?

**アマリンミサンガ**  
 上山琥珀工芸

「あまちゃん」で全国区になった海女の紺衣装と同柄の生地で作られた和小物。商品ごとにドラマのイメージが込められており手に入れたいくなる。

**紺小物**  
 呉服えんどう

オリジナルキャラクター「くじっこ海女ちゃん」「十段くん」が描かれたグッズは、思わず笑顔がこぼれる。

**海女っこグッズ**  
 久慈っ子本舗

日本一の白樺美林、平庭高原の白樺から採取したほのかに甘い樹液100%のドリンク。

**白樺樹液**  
 平庭観光開発

短角牛の美味しさをぎゅっと詰め込んだビーフシチュー。特産の山ぶどうソースでコトコト煮込んだ贅沢な味わい。

**短角牛ビーフシチュー**  
 総合農舎山形村

日本でも数人しかいない手削り職人が丹精込めて削るおぼろ昆布。口の中で旨味が広がる特別な味わい。

**手削りおぼろ昆布**  
 四作商店

白樺樹液を主原料にした無添加保湿ジェル。ボディソープやせっけんなどスキンケアコスメが充実。

**白樺妖精ジェル**  
 清水商店

地元南部アカマツの端材を使って作られる木札。「琥珀のかけら」が詰め込まれていて、久慈のお土産ならではの逸品。

**琥珀木札**  
 清章堂

木炭生産量全国トップレベルの地域で火付きが良く、火力・火持ちが良いのが特徴。全国的に人気が高まっている。アウトドアで大人気。

**木炭**  
 谷地林業



### 展望大浴場からの朝日が絶景

アカマツ林に囲まれた海沿いの宿。日帰り入浴ができる大浴場からは朝日を望むオーシャンビューが楽しめる。新鮮な魚介ときのこ料理でおもてなし。

### 侍の湯きのこ屋

☎0194-58-2311 入浴9:00~21:00 無休

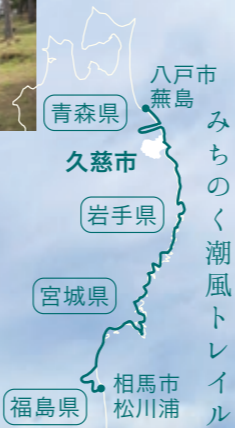


侍の湯きのこ屋



### みちのく潮風トレイル

青森県八戸市～福島県相馬市の太平洋沿岸をつなぐ、全長1,025km以上に及ぶ日本最大のロングトレイル。久慈区間では、海岸に連なる雄大な断崖や奇岩が織りなす美しい景観や貴重な動植物、海女に代表される伝統的な漁村の暮らしや文化、ロマンあふれる義経北行伝説などに触れることができます。



海と山の自然を同時に満喫できるコース。太平洋からの潮風を感じながら遊歩道を歩くことができる。難所もあるので事前準備は念入りに。

#### 侍浜海岸コースガイド

- ① 田子ノ木漁港  
↓ (徒歩で約15分)
- ② 侍石  
↓ (徒歩で約25分)
- ③ 北侍浜野営場  
↓ (徒歩で約25分)
- ④ 横沼展望所  
↓ (徒歩で約1時間25分)
- ⑤ 敵島神社

## 侍浜海岸 Course

難易度 ★★★

#### 小袖海岸コースガイド

- ① 久慈港  
(ケルン・鎮魂の鐘と光)  
↓ (徒歩で約25分)
- ② 赤浜展望台  
↓ (徒歩で約35分)
- ③ つりがね洞  
↓ (徒歩で約10分)
- ④ 五丈の滝  
↓ (徒歩で約30分)
- ⑤ 夫婦岩

## みちのく潮風トレイル Story

### 潮風感じる三陸沿岸部の「歩くための道」

久慈区間には、太平洋と断崖を一望できる展望所や奇岩が並ぶ海岸線など、歩く人の心をとぎめかせる雄大な自然が迎えています。



久慈市  
みちのく潮風トレイル

リアス式海岸と海成段丘が連なる三陸復興国立公園。その太平洋沿岸を結ぶ「みちのく潮風トレイル」と「三陸ジオパーク」はその大自然を満喫できるスペシャルなエリア。



### 敵島神社

【いつくしまじんじや】

安芸宮島から分霊された海上安全と村内安全を祈願する神社。社殿の正面には、龍・獅子・象などの見事な彫刻が見られる。



### 横沼展望所

【よこぬまてんぼうしよ】

高さ30mの巨大な花崗岩の絶壁の上にせり出すように建てられた展望所。雄大な太平洋と海岸の断崖や岩礁地帯を一望できる。



### 北侍浜野営場

【きたざむらいはまやえいじょう】

侍浜海水プールと隣接したアカマツ林の中にあるキャンプ場。駐車場やトイレがあり、休憩できる東屋も整備されている。



### 侍石

【さむらいいし】

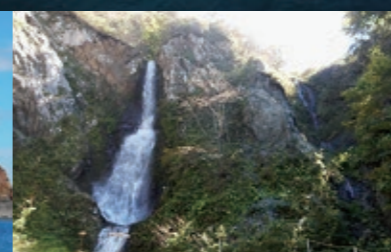
花崗岩の巨大な一枚岩でできた天然の石畳。表面には大小の斑点模様があり、その中には義経北行伝説として伝わる足跡状のくぼみも。



### 夫婦岩

【めおといわ】

男岩(写真左)と女岩(写真右)が綱で繋がれている岩。断面が五角形の柱状で、中生代白亜紀の溶岩からできている。



### 五丈の滝

【ごじょうのたき】

久慈沿岸最大の滝。滝つぼ近くから迫力ある滝を間近に見ることができる。増水時にはもう1本の滝が出現。冬には氷瀑も見られる。



### つりがね洞

【つりがねどう】

花崗岩の岩礁島の傍らに大きな海食洞を持つ奇岩。夏至の時期には洞穴を通る朝日が幻想的で人気のスポット。



### ケルン・鎮魂の鐘と光

【けるん・ちんこんのかねとひかり】

久慈港を見渡す諏訪公園の一角に建てられた東日本大震災の被害と復興を後世に伝えるモニュメント。

南部赤松の自然林の中を、太平洋の絶景を眺めながら進むコース。なかでも横沼展望所から望む海岸線の眺めは格別!

海岸と断崖の間を縫うように続く、曲がりくねった道から奇岩を間近に望み、潮風と波音を感じることができる。

### 琥珀・久慈層群

【こはく・くじそうぐん】

久慈層群は約9000万年前～約8500万年前の堆積岩で、琥珀を多産する地層。2018年にティラノサウルス類の歯化石が発見され再注目されている。



### 長内溪流・内間木洞

【おさないけいりゅう・うちまぎどう】

新緑・紅葉が美しい長内溪流は、3kmにわたって高さ約80mの断崖が続いている。総延長6,300m以上という国内有数の長さ誇る鍾乳洞・内間木洞は、県の天然記念物に指定されている。



### 久慈溪流・鏡岩

【くじけいりゅう・かがみいわ】

「日本の紅葉100選」に選ばれる紅葉の名所。切り立った岸壁が水面に映ることから名付けられた「鏡岩」の他、途中には名水「不老泉」がある。



### 半崎の野田層群

【はんさきののだそうぐん】

約6000万年前(古第三紀)に形成された堆積岩。大岸壁は高さ60mにも及び、石灰岩はじめ火山灰層に埋もれた立木化石などが観察できる。



### 三陸ジオパーク

青森県八戸市から岩手県の沿岸を縦断し宮城県気仙沼市までの、南北約220km、東西約80kmのエリアに広がる三陸ジオパーク。ジオパークとは、ジオ、エコ、ヒトのつながりを楽しむ学術場所。久慈を含む三陸地域は特に、地球活動の歴史を実際に見ることができると恵まれている。

## 三陸ジオパーク Story

三陸の沿岸地域に広がる特有の地形と地質、「やませ」や「津波」など自然の風土、そこに住む人々の「暮らし」や「伝統」、三陸の大地の歴史の一部は、ジオパークとして語られます。



久慈市  
三陸ジオパーク





**9 冬も夏も広大なゲレンデで大満足**  
 純白の白樺林を滑り抜ける子どもから大人まで満足の10コース。パークゴルフは4コース36ホールあり、ゴルフ初心者でも楽しめます。クラブとボールの貸出あり。  
**平庭高原スキー場・パークゴルフ場**  
 |ひらにわこうげんすきーじょう・ぱーくごるふじょう|  
 ☎0194-72-2944 園 スキー場・12月下旬～3月、ゴルフ場・4～10月  
 園 9:00～16:00(スキー場)、9:00～17:00(ゴルフ場)



平庭山荘



— ヘルスツーリズム —  
 ドイツなどでなじみのある「気候療法」を取り入れ、自然の恵みを利用した健やかな心と体をつくる健康増進プログラム。「癒し」「慈しみ」「和み」の時間を提供します。

**3 健康と開運を祈願しながらウォーク  
開運！十二支巡りウォーク**  
 市街地近くで、起伏のあるコースを歩きながら、十二支を祭る神社を巡り開運祈願もできる。

**4 潮風とアカマツで元気アップ  
侍浜タラソテラピーウォーク**  
 潮風とアカマツ林の中を歩くタラソテラピーウォーク。目の前に広がる絶景に癒される。

**5 白樺林やブナの原生林に会おう  
平庭白樺美林ウォーク**  
 雄大な白樺とブナ林を歩き、白樺樹液のハンドマッサージやハンモックで非日常空間を体験できる。

— 自然体験 —  
 経験豊富なインストラクターがガイドしてくれる魅力的なアクティビティがいっぱい。家族や仲間と一緒にここでしかできない体験にチャレンジしてみてください！

**6 山から流れ落ちる沢をゴー！  
シャワーライミング**  
 清流の流れに逆らい上流を目指す。ゴール地点にたどりついた時の達成感は抜群。

**7 驚くほど簡単に木のぼりが  
ラインクライミング**  
 ロープとハーネスを使って木登り体験。木の上からの眺めは最高。

**8 今日也大漁目指して出港！  
サッパ船漁業体験**  
 ベテラン漁師の小型船(サッパ船)に乗って巻き網漁を体験。

☎ 0194-75-3005(久慈市ふるさと体験学習協会)  
 料金・時間などはお問い合わせください。



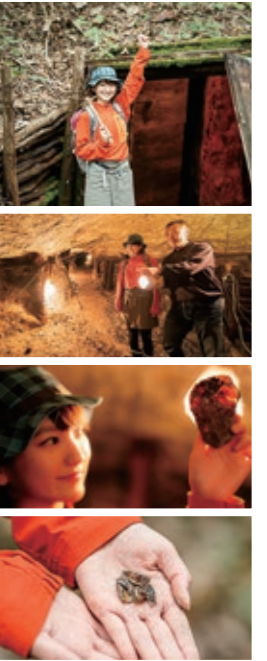
久慈市ふるさと体験学習協会

Scene 06  
 SPECIAL EPISODE /  
 Your story in Kuji

ガイドに教わる感動体験



海・山の大自然が広がる久慈市には、カラダをアクティブにつかう体験、リラクゼーションを与える体験、感性を磨き上げる体験など、たくさん魅力があります。ここでしかできない体験にチャレンジ！



雄大な大地とともに楽しめる、アクティブな自然体験やゆったりと美肌になれる体験。文化に触れる工芸体験も魅力的。



連続テレビ小説「あまちゃん」

「おらぁ東京さ帰らだかね〜」とヒロイン気分で叫べる琥珀の探掘坑道や、琥珀の勉さんのモデルとなった店主と「あまちゃん」談義も。



キャンプ場 大自然の中のキャンプスポット



**北侍浜野営場**  
 太平洋が見渡せる潮騒を感じるキャンプ場。炊事場・テントサイト・トイレが整備されている。海水プールに隣接しており、家族連れに人気。  
 ☎0194-58-3855(北侍浜野営場/7-9月)、0194-52-2123(商工観光課/10-3月)  
 園 清掃協力金 1泊大人200円、小・中学校100円/日帰り大人100円、小・中学校50円)



**内間木キャンプ場**  
 遠島山のふもとにある山深い集落の奥にあるキャンプ場。ビジターセンターやトイレが併設されている。  
 ☎0194-72-2129(産業建設課)※利用にあたっては事前予約が必要です。



**平庭高原キャンプ場**  
 日本一の白樺美林を誇る平庭高原にあるフリーサイト形式のキャンプ場です。  
 ☎0194-72-2700(平庭山荘)  
 園 1泊大人250円、小・中学校120円/日帰り大人120円、小・中学校60円)

**1 あなたは掘る人？ 作る人？**  
 琥珀の探掘坑道の見学や探掘体験、アクセサリー作りが体験できる。

**琥珀坑道見学**

|こはくこうどうけんがく|

☎ 0194-53-0589(上山琥珀工芸)

園 予約時のみ

園 人数により異なる



上山琥珀工芸

**2 さあ、あなたの才能を焼物で開花**  
 手びねりやろくろを使って、自分だけの器を製作できる。数か月後に完成して届く出来上がり！

**小久慈焼体験**

|こくじやきたいけん|

☎ 0194-52-3880(小久慈焼陶芸苑)

園 10:00～15:00の間で要事前予約。園 粘土500gで1,000円(焼き代込)※完成・発送に1～2か月かかります



小久慈焼陶芸苑

# Access Map

## Information for KUJI CITY

### 交通機関 Transportation

- 【鉄道】**  
 JR東日本(久慈駅) ..... ☎0194-53-3277  
 三陸鉄道(久慈駅) ..... ☎0194-52-0177

- 【バス】**  
 JRバス二戸営業所 ..... ☎0195-23-5229  
 岩手県北バス久慈営業所 ..... ☎0194-53-5200  
 三陸観光バス本社営業所 ..... ☎0194-52-2435  
 ヒカリ総合交通本社営業所 ..... ☎0194-53-0041  
 三河交通観光 ..... ☎0194-53-6161

- 【タクシー】**  
 久慈タクシー ..... ☎0194-52-3131  
 陸中観光タクシー ..... ☎0194-53-4321  
 三河タクシー ..... ☎0194-53-6161  
 ヒカリタクシー ..... ☎0194-52-3333

- 【レンタカー】**  
 ニッポンレンタカー久慈駅東口営業所 ..... ☎0194-75-4190  
 ニコニコレンタカー久慈駅前店 ..... ☎0120-322-525  
 カースタレンタカー久慈店 ..... ☎0194-52-3800  
 カースタレンタカー大川目店 ..... ☎0194-55-2201  
 100円レンタカー久慈店 ..... ☎0194-66-7155  
 タイムズカー久慈店 ..... ☎0194-63-1321

### お問合せ一覧 Contact

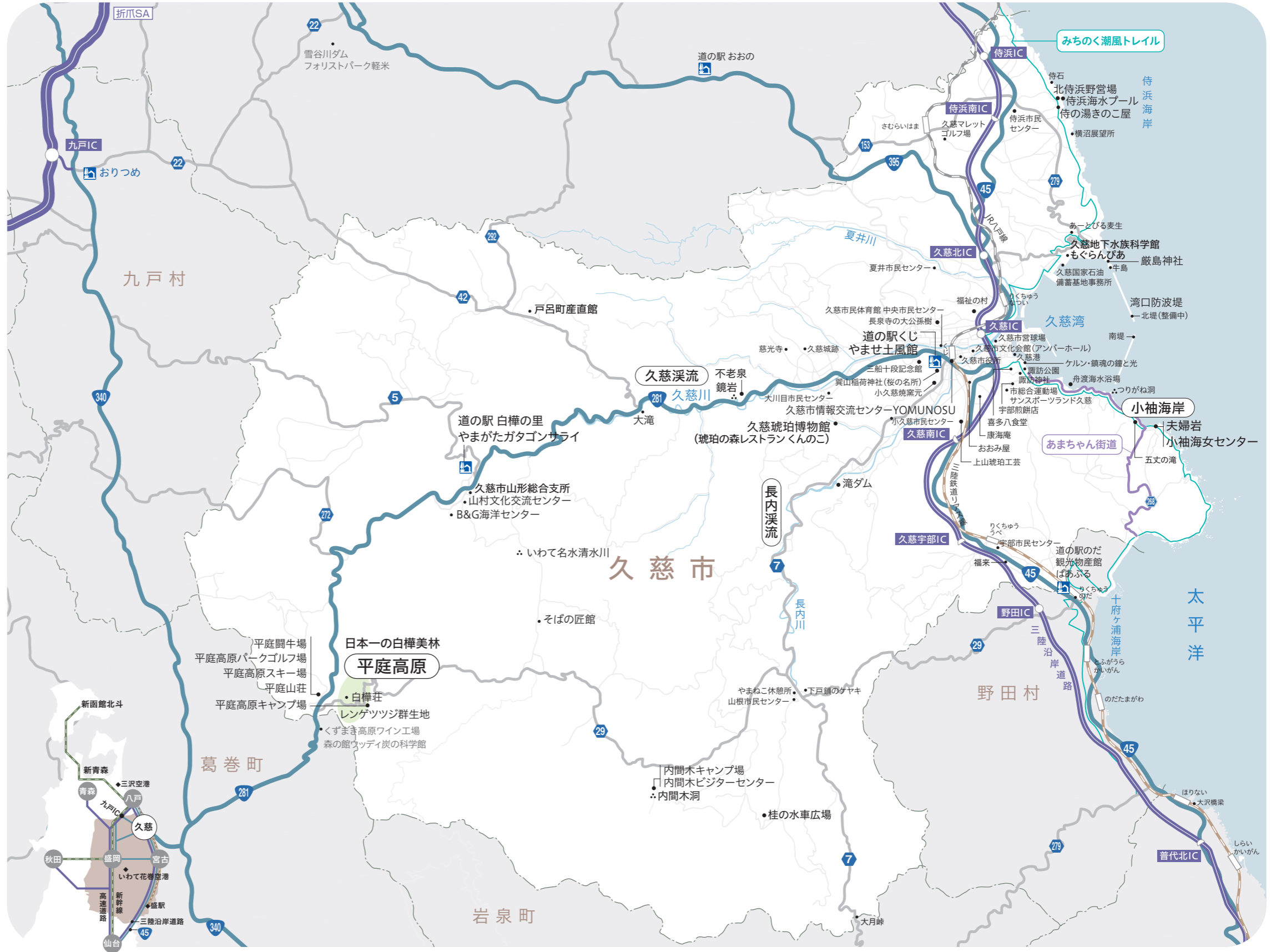
- 【ホテル・旅館等宿泊施設】**  
 久慈グランドホテル 川崎町10-15 ..... ☎0194-52-2222  
 久慈第一ホテル 中央2丁目11 ..... ☎0194-52-8111  
 久慈ステーションホテル 中央3丁目2 ..... ☎0194-53-5281  
 つたや旅館 中央2丁目22 ..... ☎0194-53-3341  
 三船旅館 中町1丁目1 ..... ☎0194-53-4063  
 旅館中村屋 本町1丁目33 ..... ☎0194-52-2135  
 ホテル福乃屋 中の橋1丁目20 ..... ☎0194-53-5111  
 ホテルみちのく 本町1丁目71 ..... ☎0194-52-0574  
 旅館田代屋 巽町2丁目5 ..... ☎0194-53-5151  
 ビジネスホテルいろは 荒町1丁目6 ..... ☎0194-53-2351  
 久慈ホテル 長内町23-68-2 ..... ☎0194-53-1138  
 すわ旅館 長内町36-6-9 ..... ☎0194-53-3846  
 久慈健康ランド古墳の湯 長内町35-113-3 ..... ☎0194-61-3232  
 三陸旅館 夏井町鳥谷7-45-4 ..... ☎0194-53-5053  
 侍の湯 きのこ屋 侍浜町向町 7-133-5 ..... ☎0194-58-2311  
 平庭山荘・白樺村(コテージ) 山形町来内20-13-1 ..... ☎0194-72-2700

- 【観光施設】**  
 道の駅 白樺の里やまがた 山形町川井8-12-1 ..... ☎0194-72-3131  
 久慈琥珀博物館 小久慈町19-156-133 ..... ☎0194-59-3831  
 小久慈焼陶芸苑 小久慈町31-29-1 ..... ☎0194-52-3880  
 小袖海女センター 宇部町24-110-2 ..... ☎0194-54-2261  
 三船十段記念館 川貫5-20-230 ..... ☎0194-53-2210  
 久慈地下水族科学館もぐらびあ 侍浜町麦生1-43-7 ..... ☎0194-75-3551  
 道の駅くじ 観光案内所 中町2丁目5-6 ..... ☎0194-66-9200  
 道の駅くじ 物産館 中町2丁目5-1 ..... ☎0194-52-2289  
 久慈市情報交流センターYOMUNOSU 中央3丁目58 ..... ☎0194-52-7777

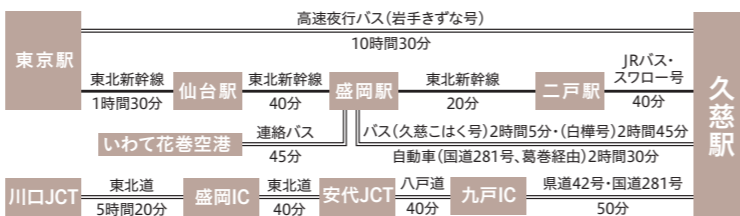
- 【スポーツ・レジャー】**  
 侍浜海水プール 侍浜町向町 ..... ☎0194-58-3855  
 北侍浜野営場 侍浜町向町 ..... ☎0194-58-3855  
 内間木キャンプ場 山形町小国16-100-15 ..... ☎0194-72-2129  
 平庭高原スキー場・パークゴルフ場 山形町来内22-13 ..... ☎0194-72-2944  
 舟渡海水浴場・レストハウス 長内町44-132-30 ..... ☎0194-52-2123  
 久慈市民体育館 新中の橋4-13-3 ..... ☎0194-61-3353

### 久慈市周辺町村の宿泊施設

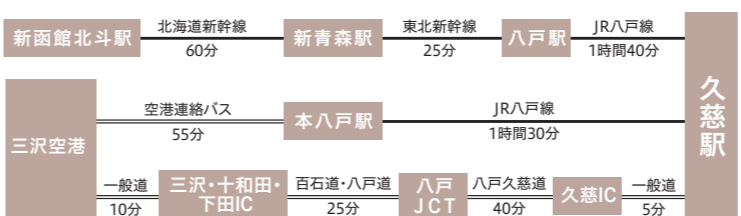
- グリーンヒルおおの(洋野町) ..... ☎0194-77-2266  
 アグリパークおおさわ(洋野町) ..... ☎0194-66-2662  
 国民宿舎えぼし荘(野田村) ..... ☎0194-78-2225  
 小野旅館(野田村) ..... ☎0194-78-2507  
 国民宿舎くろさき荘(普代村) ..... ☎0194-35-2611  
 ホテル羅賓荘(田野畑村) ..... ☎0194-33-2611



### ■ 関東・仙台方面から



### ■ 北海道・八戸方面から



### ■ 岩手県沿岸・県南方面から



# SPECIAL EPISODE / Your story in Kuji

熱い思いとあふれる笑顔に会う物語

季節の風が吹くと、心に祭りの火が灯ります。  
さあ、一緒に楽しみましょう。一緒に熱くなりましょう。



イベント情報



## 1 久慈秋まつり

9月第3木曜日～日曜日

1360年代から行われている伝統誇る東北最大級のまつり。最大12mまで競り上がる山車の運行は豪華で勇壮。前日には山車が一同に集まる前夜祭も。

☎0194-66-9200 (久慈市観光物産協会)

## 2 北限の海女フェスティバル

8月第1日曜日

小袖海女センターの周辺で開催。海女の素潜り実演やウニの格安販売など、様々なイベントが行われる。

☎0194-52-2123 (商工観光課)

## 3 平庭闘牛大会

わかば場所 5月 / つつじ場所 6月 / しらかば場所 8月 / もみじ場所 10月

東北唯一の闘牛大会。迫力ある角突きや荒々しい牛の興奮を間近で見学できる。豪華景品が当たる抽選会も好評!! 5月には若牛が練習するわかば場所が開催。

☎0194-72-2129 (産業建設課)

## 4 久慈みなと・さかなまつり

7月下旬

勇壮な漁船のパレードや海産物の販売、伝統芸能の披露など魅力満載のイベント。

☎0194-52-2123 (商工観光課)

## 5 べっぴん夜市

5月～10月 第4金曜日

飲んで! 食べて! 買って! 遊んで! 市街地のお店の夜店が集結。にぎやかな夜を楽しめる。

☎0194-52-1000 (久慈商工会議所)

## 6 ぐれっとやまがた街道祭

10月中旬の土・日 2日間

秋の山形町をぐるっとまわって満喫できるイベント。山村ならではの郷土食や秋の味覚が勢揃い。

☎0194-72-2111 (ふるさと振興課)

## 平庭高原つつじまつり

6月上旬

白樺の新緑の中、朱色のつつじが咲き誇る平庭高原を散策できる。美味しい食も満喫できる。

☎0194-72-2129 (産業建設課)

## ガタゴンまつり

8月下旬の日曜日

謎の珍獣ガタゴンの足跡発見をルーツに開催される。流し踊りや地元特産品販売もある。

☎0194-72-2743 (久慈商工会議所山形支所)

## 久慈流灯祭・納涼花火大会

8月16日

精霊を送る灯籠流しは幻想的。約1,700発の花火が久慈の夜空に打ち上げられる。

☎0194-66-9200 (久慈市観光物産協会)

## 久慈地方産業まつり

10月中旬の土・日 2日間

久慈地方の農林水産業の特産品を中心に、各種地場産品が一堂に会する内外から大勢集うイベント。

☎0194-52-2123 (商工観光課)

## 内間木洞まつり

7月第2日曜日、2月第2日曜日

年2回のみ一般公開される鍾乳洞。冬に見られる氷の柱「氷筒」は、日本でも数か所しか見ることができない。

☎0194-52-2700 (久慈市教育委員会文化課)

## 平庭高原スキー場まつり

2月第2土曜日

スキー場ならではの各種イベントや、寒い中でうれしい温かな郷土食などのブースが人気。夜には花火大会も。

☎0194-72-2129 (産業建設課)



観光案内所

道の駅くじ・やませ土風館(風の館)

〒028-0056  
久慈市中町2-5-6  
(一社)久慈市観光物産協会  
TEL 0194-66-9200  
FAX 0194-66-9300



久慈市情報交流センター-YOMUNOSU

〒028-0061  
久慈市中央3丁目58  
(一社)久慈市観光物産協会  
TEL 0194-52-7777



三陸鉄道久慈駅舎

〒028-0061  
久慈市中央3-38-2  
(非営)久慈広域観光協議会  
TEL 0194-53-5756  
FAX 0194-66-8006



観光ガイド

久慈市ガイドの会

〒028-8030  
久慈市川崎町1-1  
(一社)ふるさと体験学習協会内  
TEL 0194-75-3005  
FAX 0194-75-3007

