

イベントやグルメなど春の行楽情報がてんこ盛り。盛岡の魅力も再発見!

平成29年4月28日発行(毎月1回・28日発行)  
発行所 盛岡市 盛岡市観光協会  
〒025-0001 盛岡市1-1-1 盛岡市観光協会



おかげさまで42周年!

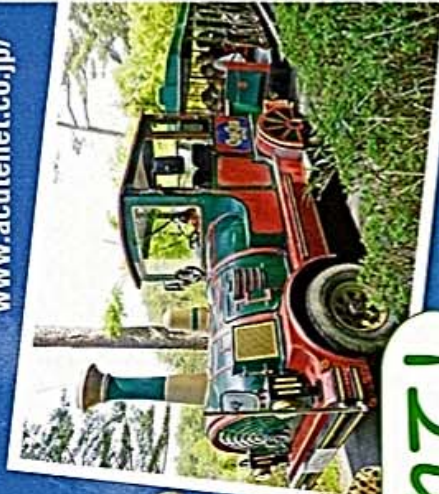
# acute

盛岡タウン情報誌 月刊アキュート

毎月28日発売!  
定価 390円  
本体価格365円

May.2017.No.516

[www.acutenet.co.jp/](http://www.acutenet.co.jp/)



食べて、遊んで、癒されて!

# 春のおでかけ & グルメ旅

岩手県

久慈・岩泉  
藤沢・花泉

宮城県

栗原・登米

岩手県・秋田県

西和賀・横手

秋田県

鳥海山麓  
田沢湖



食べ歩きMAP

## 絶品パフエを探せ!

春のイベント&  
おでかけNEWS

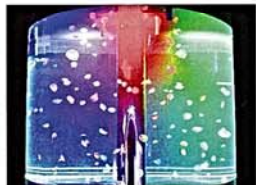
特別企画  
“でんでんむし”で  
盛岡再発見!!



↑海女の素潜り実演も人気



↑人気者のアオウミガメ「かめ吉」



↑真っ暗な中にゆらゆらと浮かぶクラゲは神秘的



↑地下空間を活用した全国で唯一の水族館



↑南国の海の色彩やかな魚たちや深海の魚など、あまり目にすることのない生き物も見学できる

### 久慈市侍浜町 久慈地下水族科学館 **もぐらんぴあ**

**3000匹の生き物がお出迎え**  
国内唯一の地下水族館  
久慈近海をはじめとした海の生き物約200種3,000匹を展示。巨大なトンネル水槽では震災を生き延びた「かめ吉」がお出迎えし、アクアホールでは約200体のクラゲが暗闇の中で美しく光る。久慈の海水槽では土日祝限定で南部ダイバーや海女の素潜りも開催。生き物とのふれあいコーナーも設置され、見て触って楽しめるおすすすスポットだ。

☎0194-75-3551  
久慈市侍浜町麦生1-43-7  
9:00~18:00(最終入館17:30)  
※11~3月は10:00~16:00(最終入館15:30)  
入館料・大人700円、高校・大学生500円、小・中学生300円、幼児無料  
月曜(祝日の場合は翌日)、12/31、1/1 200台  
●http://www.moguranpia.com/



↑北三陸鉄道の駅セットを見ると、あのテーマ曲を思わず口ずさみたくなる

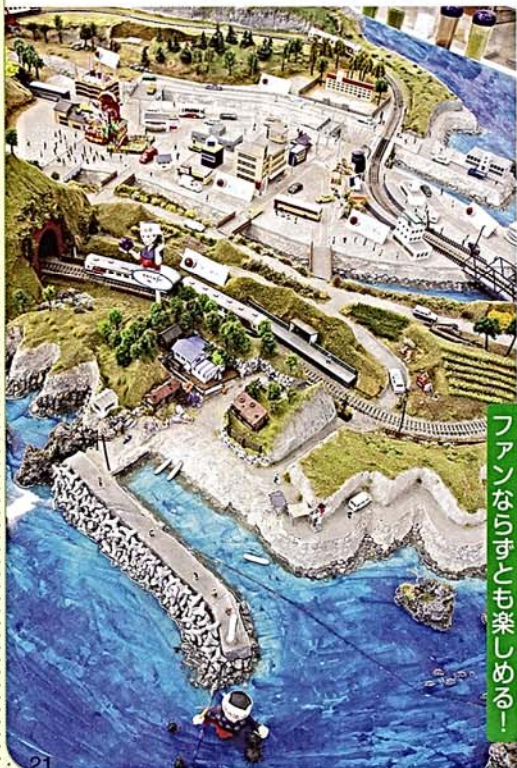
### 久慈市中央 **あまちゃんハウス**

昨年8月の台風10号豪雨で浸水被害に遭い仮復旧していたが、4月9日に本格営業を再開。NHKの連続テレビ小説「あまちゃん」で使われた小道具やセットを展示するほか、久慈地域の特産品の購入ができる。同日は入館者数10万人も達成。あまちゃんファンならずとも楽しめる観光スポットだ。

☎0194-61-4600  
久慈市中央2-9  
9:00~17:00  
入場無料  
水曜 休館



台風被害から本格復旧ファンならずとも楽しめる!



「琥珀丼」300円(税込)「驚きの4層構造で海鮮、うじごはん、地物ウレンシウの下には、琥珀原石が立って全国産の焼き肉が!まめぶり味噌汁、久慈原産琥珀ストーンまたは琥珀の粉末入り石焼」の特典付

### 「道の駅くじ」内の食事処 海の幸を食べるなら「こ」!

#### MENU

●魚師 なげこみ 丼 1,250円 ●まめぶ汁 550円 ※各税込。4月下旬~7月下旬まで生うに入荷時は生うに丼を提供予定

### 久慈市中町 道の駅くじ やませ土風館 地場食材 レストラン **山海里**

●みちのえさくじ やませとぶうかん じばよくざい さんかいり  
「道の駅くじ」内の鮮魚コーナーや産直から仕入れた新鮮な食材を活かしたメニューが評判。「琥珀丼」や「海女丼」など、ここでしか味わえない創作メニューを目当てに遠方から訪れるリピーターも多い。久慈の豊かな山・里・海の恵みを堪能しよう。

☎0194-66-9111  
久慈市中町2-5-6  
11:00~19:00(18:30L)  
無 58台  
●http://dofukan.com/



「開運丼」600円(税込)「地場の魚のかけ揚げはホリニウム漬点

「海女丼」2980円(税込)※数量限定、ポタンエビ2種は僅かに漁る海女さんの脚をイメージ、オリジナル手ぬぐい付

→テーブル席と小上がりがあり、ゆったりとくつろげる空間

→久慈駅から徒歩圏内で、鉄道利用の合間にも気軽に立ち寄れる



# 岩手県 久慈・石泉

潮風を感じながら沿岸北部を満喫

水族館で学び、海鮮を味わい、美人の湯につかり、ワインを土産に。台風被害を乗り越え営業再開したスポットも。



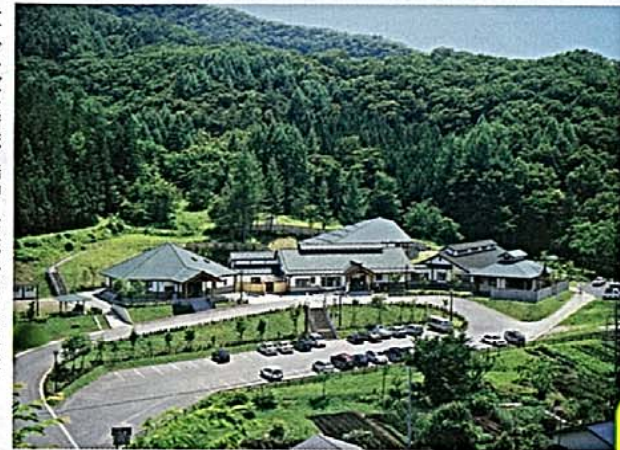
全国有数の強アルカリ性泉  
つるつる美肌にうっとり



久慈市山根町

### 新山根温泉 べっぴんの湯

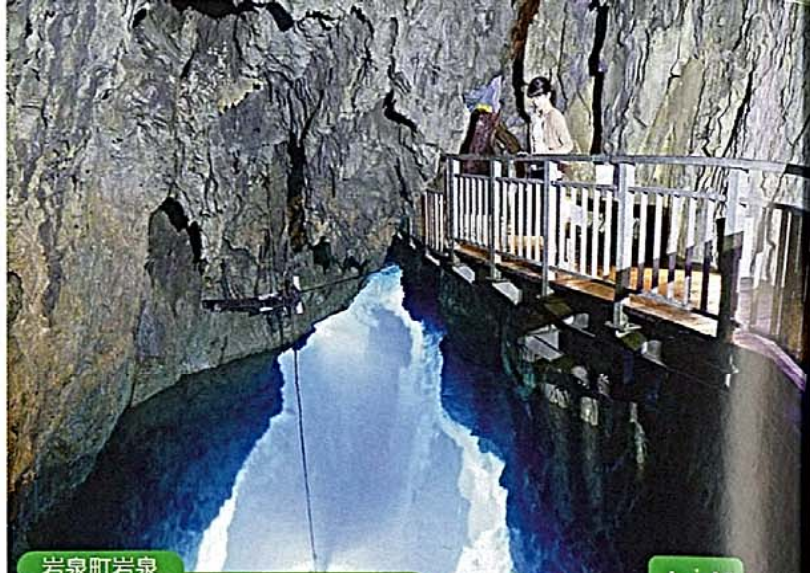
全国でもトップ3といわれるpH10.7の強アルカリ性冷鉱泉を求めて、全国から人々が訪れる。ラドンの含有量も多く、肌をツルツルにする美容効果はもちろん、アトピー性皮膚炎などの慢性皮膚病、糖尿病にも効果がある。



→すぐそばを清流 瑞神川が流れ、宿泊の食事は清流育ちのイワナの塩焼きや、手作り豆腐田楽など懐かしい味が並ぶ



☎0194-57-2222  
久慈市山根町下戸鎖4-5-1  
営業時間 7:00~21:00(～20:00受付。季節変動有)  
入浴料480円(小学生以下230円)※日帰りパック1,010円(10:00～15:00。入浴料別) 有  
●http://beppinnoyu.com/



岩泉町岩泉

### 龍泉洞 龍泉洞

↑「ドラゴンブルー」と称される地底湖の美しさは不変

ドラゴンブルー復活！  
よみがえる神秘の青

昨年8月の台風10号豪雨災害を乗り越え、3月19日に営業を再開。洞内の総延長は知られている所で3,600mで、そのうち700mが公開中。また、見つかっている地底湖は8つで、そのうち3つが公開されている。湖水の透明度は世界有数だ。



☎0194-22-2566  
下閉伊郡岩泉町岩泉字神成1-1  
営業時間 8:30～17:00(5～9月は～18:00)  
観覧料・高校生以上1,000円、小・中学生500円  
無 有  
●http://www.iwate-ryusendo.jp/



レストランが再開  
待望の完全復旧！

→人気漫画「ハイキュー!!」に登場する岩泉「つなぎ」で、店内には岩泉と及川コンビのイラストが、完全復旧にあたり、ハイキュー!!ファンの多大な支援もあった

岩泉町乙茂

### 道の駅いわいずみ

昨年8月の台風10号豪雨で浸水被害を受け仮営業していたが、4月20日に全面営業を再開。レストランとカフェがオープンし、短角牛ハンバーグやホルモン鍋、「龍泉洞の水」を使った名水珈琲などが味わえるように。物産館や産直施設も充実。魅力的な特産品が数多い岩泉をぜひ訪ねてみよう。



☎0194-32-3070  
下閉伊郡岩泉町乙茂字乙茂90-1  
売店 8:30～18:00、レストラン 11:00～17:00、カフェ 9:00～17:00  
無 49台  
●http://www.ryusendo-water.co.jp/michinoeki/iwaizumi.html

野田村玉川

### 涼海の丘ワイナリー

●すすみのおかわいなりー

シニアソムリエの資格を持つ坂下誠所長を中心に、昨年10月に醸造開始。4月1日に発売した、遅摘み高糖度の野田村産山ぶどうのワイン「紫栗(しずく)マリンルージュ」が想定をはるかに上回る売れ行きだ。山ぶどう本来の風味を活かすため熱処理を施さない「生詰め」にこだわり、やや辛口の赤(2,808円税込)と中口のロゼ(2,571円税込)の2種類。同ワイナリーほか、道の駅のだ・観光物産館ぱあぷるなどで購入できる。



☎0194-75-3980  
九戸郡野田村玉川15-104-117  
営業時間 9:00～18:00  
無 50台  
●https://www.suzuminooka-winery.com/



野田村の第三セクターが新設した涼海の丘ワイナリー



肉にも魚にも合っワインです！

原料から醸造まで全て  
自前の野田村産ワイン



←所長の坂下誠さん

←鉄道の駅とバスの駅も兼ねる全国でも珍しい道の駅



☎0194-78-4171  
九戸郡野田村野田31-31-1  
営業時間 9:00～18:00(通年)  
無 50台  
●http://nodaeki.com/

オリジナルの商品から  
地元の特産品まで揃う

### 道の駅のだ 観光物産館ぱあぷる

↓館内には野田村の特産品がずらり

古来より続く伝統的な直煮製法を守り約4日間じっくりと煮詰めて作られた「新煮直煮製法のだ塩」が有名。丸みのある塩味を活かした「のだ塩ソフトクリーム」がオススメだ。特産品の山ぶどうを使ったジュースやサイダー、ワインも人気。



国指定天然記念物  
日本三大鍾乳洞  
世界でも屈指の透明度を誇る神秘の「地底湖」。  
やさしいドラゴンブルーの輝きがお迎えます。

# 龍泉洞へGO!!

龍泉洞は3月19日から営業を再開しております。

2017.4/20(木) AM10:00営業再開

岩手県岩泉町 岩泉町役場 経済観光交流課  
TEL0194-22-2111 | 龍泉洞事務所 TEL0194-22-2566

龍泉洞 観覧料金 高校生以上……1,000円 小・中学生……500円  
営業時間 8:30～17:00(年中無休) (5月～9月 18:00まで)

# 久慈・岩手県